

VLČEK®

LITINOVÉ STAVEBNÍ VÝROBKY

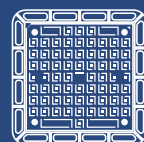


čtvercové poklopy odra®



www.vlcek.cz

SOLUTION FOREVER

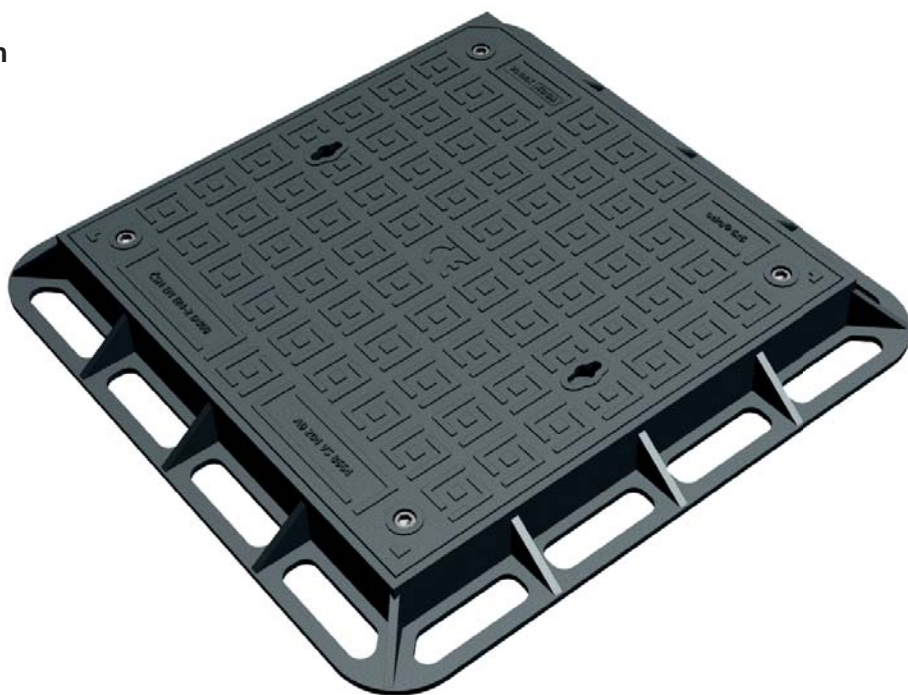


06.2024



čtvercové poklopy odra®

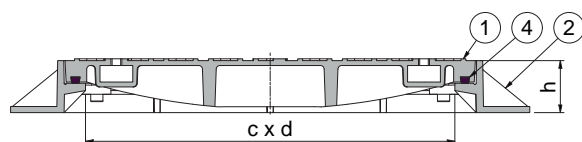
se používají pro zakrytí kanalizačních revizních šachet, nabízené poklopy jsou dostupné ve variantách od 600 x 600 mm po 900 x 900 mm (světlý rozměr). Jsou vhodné pro chodníky a pochozí plochy, ale i do provozu s vysokým zatížením (zatížení D 400)



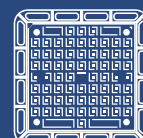
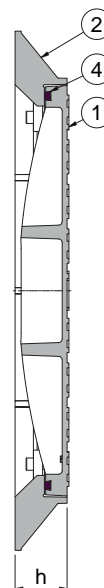
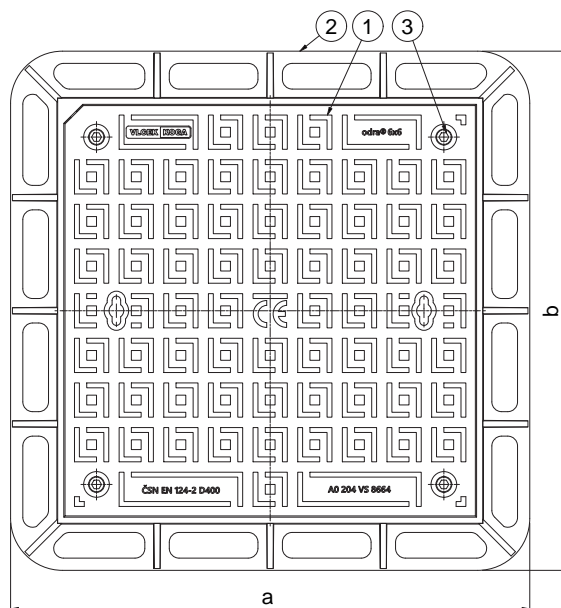
www.vlcek.cz

SOLUTION FOREVER


odra®
čtvercové a obdélníkové poklopy



- 1 ... poklop
- 2 ... rám
- 3 ... šroub M12 DIN912
- 4 ... EPDM těsnění



odra® čtvercové a obdélníkové poklopy

Objednací číslo:	viz tabulka nabízených variant
Popis:	litinové poklopy jsou certifikovány pro třídu zatížení D 400; poklopy jsou jištěny nerezovým šroubem; EPDM těsnění proti zatékání vody a tlumení nárazů
Zatížení:	D 400
Norma:	ČSN EN 124-2
Materiál:	tvárná litina
Hmotnost:	viz tabulka nabízených variant
Zabezpečení:	nerezový šroub M16 DIN 912 s vnitřním šestihranem
Těsnění:	EPDM těsnění
Povrchová úprava:	bitumenový nátěr
Poznámka:	imbusový klíč 14 mm není součástí dodávky
Certifikováno:	TZÚS 

Tabulka nabízených variant – odra®:

Objednací číslo	Vnější rozměr a x b [mm]	Světlý rozměr c x d [mm]	Výška h [mm]	Hmotnost [kg]
VS 8664	850 x 850	600 x 600	85	108
VS 8991	950 x 950	700 x 700	85	118
VS 8775	1150 x 850	900 x 600	85	146
VS 8885	1150 x 1150	900 x 900	85	195

