

VLČEK SOLUTION

PŘÍSLUŠENSTVÍ A NÁHRADNÍ DÍLY



tvorovka F DN 150
včetně těsnění a šroubů
délka dle požadavku



lapač nečistot
pozinkovaný plech
(NENÍ součástí dodávky
u mělkých variant)



vyrovnávací rámečky
výška 20 mm, 40 mm



vyrovnávací rámečky BR
výška 50 mm, 70 mm



rektifikační závitová tyč
s podložkou
nerez, M12/70 mm
(součástí dodávky)



odtoky DN 100, DN 150
přímé, šikmé



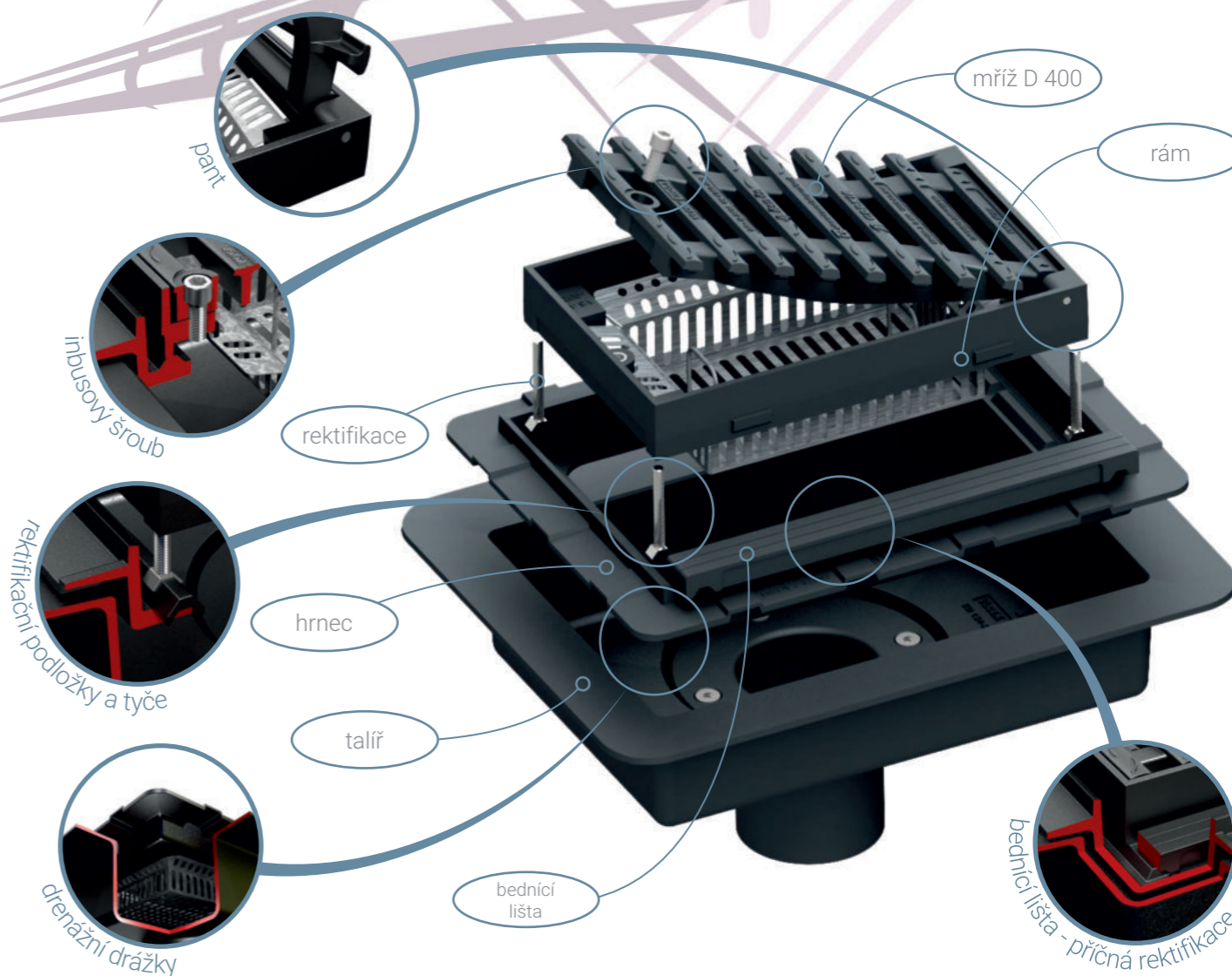
klíč



rektifikační podložky
výška 5, 10, 15, 20 mm

VLČEK SOLUTION

MOSTNÍ VPUST labe® II-2014
S PŘÍČNOU REKTIFIKACÍ A MŘÍŽÍ NA PANT
VARIANTA A, B, C-100, C-150, D, E1, E2, F, G, H-100, H-150, J1, J2, J3



KONTAKTY



VLČEK SOLUTION s.r.o.



Strojnická 289
333 01 Stod u Plzně
Česká republika

VLČEK SOLUTION

www.vlcek.cz

Mosty
☎ +420 730 871 184
✉ mosty@vlcek.cz

Poklapy, mříže, vpusti
☎ +420 730 871 183
✉ silnice@vlcek.cz

Doprava, logistika
☎ +420 731 654 112
✉ transport@vlcek.cz
Vývoj, projekce
✉ konstrukce@vlcek.cz

Fakturace
☎ +420 722 967 538
✉ fakturace@vlcek.cz
Export
✉ export@vlcek.cz

Administrativa
✉ office@vlcek.cz

PARTNER

KOGA Bau s.r.o.
Kopčianska 3756/10
851 01 Bratislava, Slovakia

KOGABAU
www.kogabau.sk

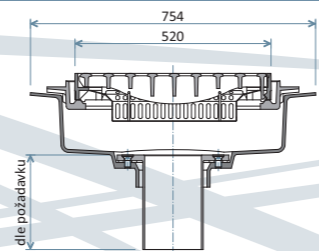
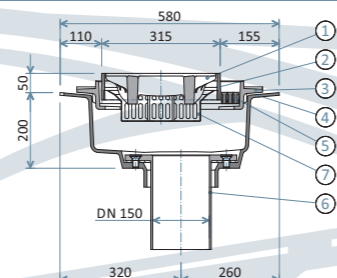
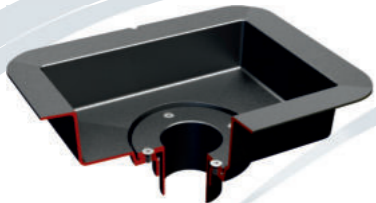
- nová konstrukce vtokové mříže pro zatížení D 400 se zúženými žebry, zamezení ucpání nečistotami
- protiskluzové nálitky na povrchu mříže, vtoková plocha mříže 588 cm²
- spojení mříže s rámem pomocí pantu a inbusového šroubu M16
- hrnec je opatřen drenážními žlábkami pro odvodnění povrchu izolace
- ližiny v hrnci umožňují příčnou rektifikaci
 - polohu v příčném směru vymezují bednicí lišty
 - límec talíře je ve sklonu min.5° (8,5%), šířka límce min.80 mm
- mostní vpust je na přání vybavena lapačem nečistot
- varianty se 14 typy odtoků
- odpovídá předpisu TP107 v platném znění

labe® II-2014 typ A (obj. kód VS 5362-A II)

pro tvarovku F DN 150

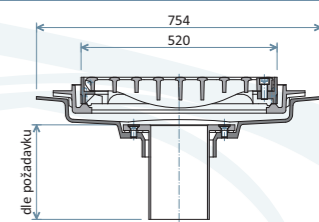
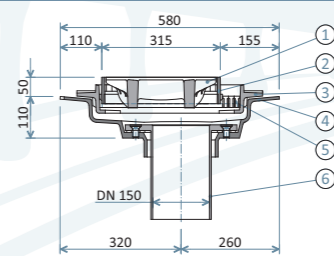
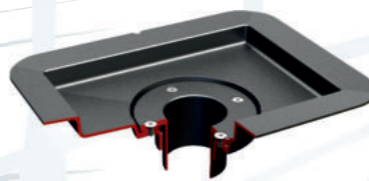
Legenda

- ① mříž s pantem
- ② rám
- ③ hrnec
- ④ talíř
- ⑤ bedničí lišta
- ⑥ tvarovka s přírubou
- ⑦ lapač nečistot



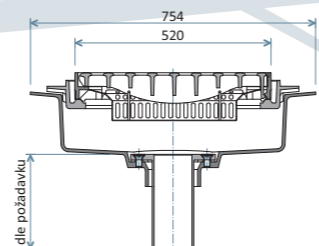
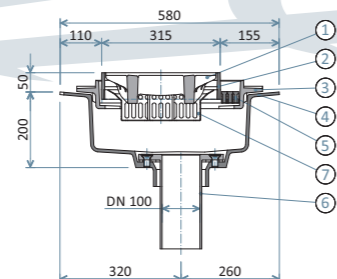
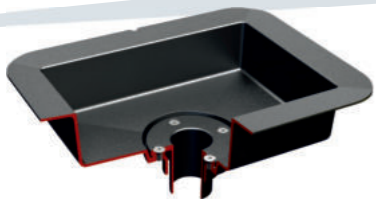
labe® II-2014 typ F (obj. kód VS 5362-F II)

pro tvarovku F DN 150



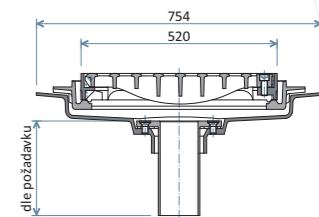
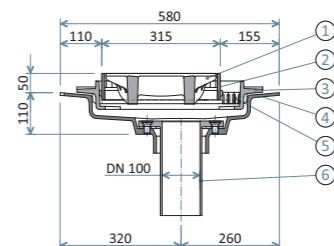
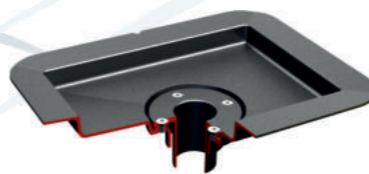
labe® II-2014 typ B (obj. kód VS 5362-B II)

pro tvarovku F DN 100



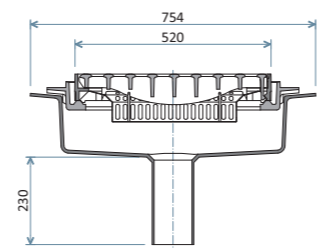
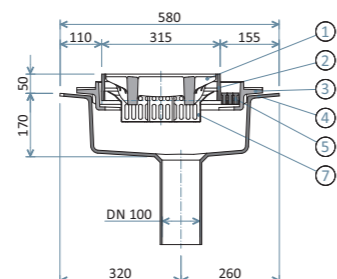
labe® II-2014 typ G (obj. kód VS 5362-G II)

pro tvarovku F DN 100



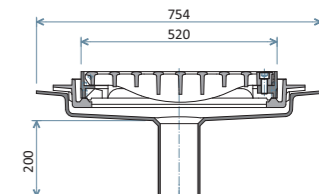
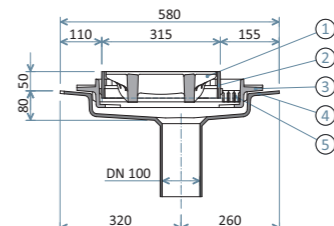
labe® II-2014 typ C-100 (obj. kód VS 5362-C100 II)

s přímým odtokem DN 100



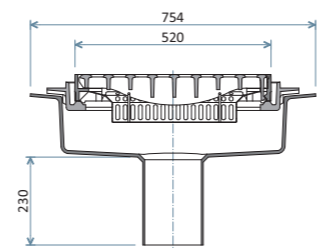
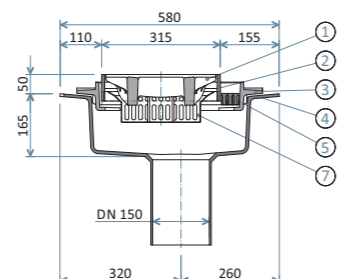
labe® II-2014 typ H-100 (obj. kód VS 5362-H100 II)

s přímým odtokem DN 100



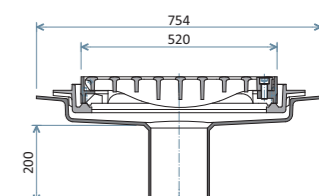
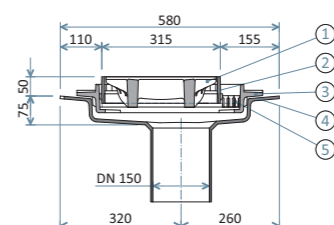
labe® II-2014 typ C-150 (obj. kód VS 5362-C150 II)

s přímým odtokem DN 150



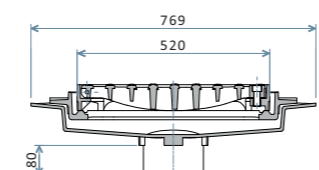
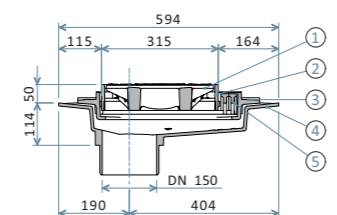
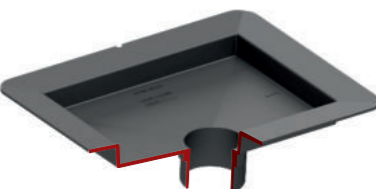
labe® II-2014 typ H-150 (obj. kód VS 5362-H150 II)

s přímým odtokem DN 150



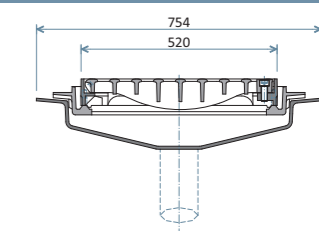
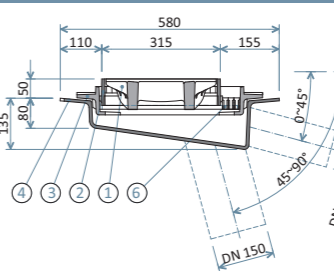
labe® II-2014 typ D (obj. kód VS 5362-D II)

s přímým odtokem DN 150



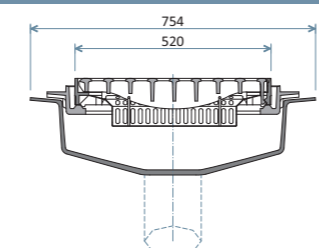
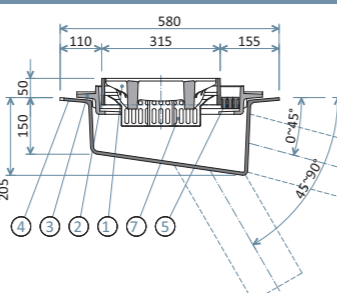
labe® II-2014 typ J1 (obj. kód VS 5362-J1 II)

příčný odtok ze dna/boku



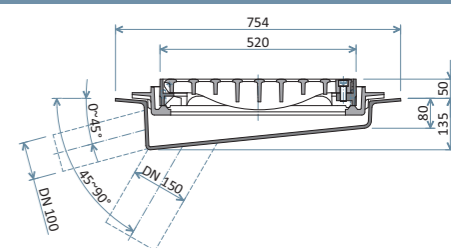
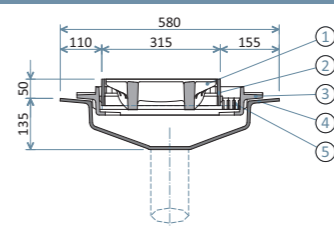
labe® II-2014 typ E1 (obj. kód VS 5362-E1 II)

příčný odtok ze dna/boku



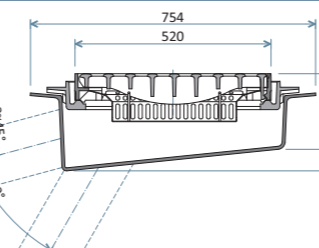
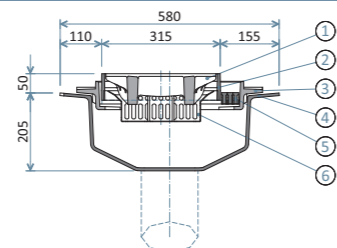
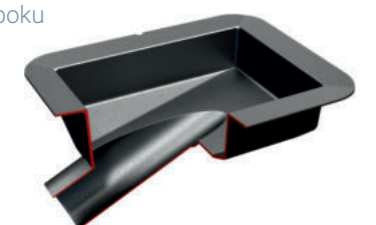
labe® II-2014 typ J2 (obj. kód VS 5362-J2 II)

podélný odtok ze dna/boku



labe® II-2014 typ E2 (obj. kód VS 5362-E2 II)

podélný odtok ze dna/boku



labe® II-2014 typ J (obj. kód VS 5362-J II)

odtok libovolně ze dna

