

**VLČEK®**

LITINOVÉ STAVEBNÍ VÝROBKY

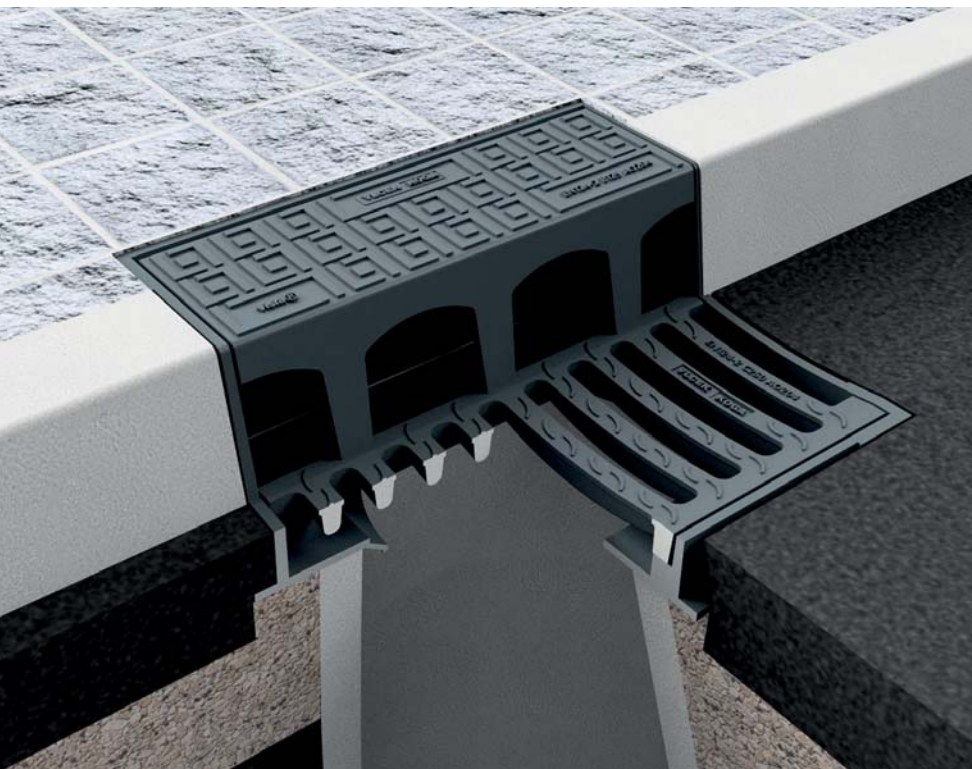


# vtokové mříže uliční vpusti obrubníkové visla®

[www.vlcek.cz](http://www.vlcek.cz)

SOLUTION FOREVER





# Vtokové mříže uliční vpusti obrubníkové visla®

se používají k odvodnění ulic a jiných zpevněných ploch. Vpust v kombinaci s litinovou mříží zajišťuje spolehlivé odvodnění v náročnějších podmínkách, jako jsou parkoviště a místní komunikace a další oblasti se středním silničním zatížením. Tělo vpusti je navrženo pro zatížení B 125, litinová mříž pro zatížení C 250. Mříž i víko lze snadno otevřít díky integrovanému pantu, který zároveň slouží jako jištění proti odcizení. Visla® se používá pro rovné obrubníky s úkosem 11° a výšky 150 mm.




[www.vlcek.cz](http://www.vlcek.cz)

SOLUTION FOREVER



**visla®**

Objednací číslo:	VS 5025
Popis:	vpust je vyrobena z odolné litiny a splňuje normu ČSN EN 124-2. Tělo vpusti je navrženo pro zatížení B 125 a litinová mříž pro zatížení C 250, jištění mříže a víka pomocí pantu, celková výška 150 mm pro obrubník s úkosem 11°. Osazení je možné na DN 450, s možností použití košů C3 a D1.
Zatížení:	B 125 – tělo vpusti C 250 – litinová mříž
Norma:	ČSN EN 124-2
Materiál:	tvárná litina
Hmotnost:	86 kg
Zabezpečení:	pant
Vtokový průřez:	0,046 m <sup>2</sup> – tělo vpusti 0,077 m <sup>2</sup> – litinová mříž
Povrchová úprava:	bitumenový nátěr
Osazení pro koš:	C3, D1
Osazení na vpust:	DN 450
Příslušenství:	ocelový rošt
Náhradní díly:	viz tabulka náhradních dílů
Certifikováno:	TZÚS 

## Tabulka náhradních dílů:

Obj. číslo	Název		
BK C3	Kalový koš C3		
BK D1	Kalový koš D1		

