

VLČEK®

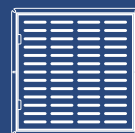
LITINOVÉ STAVEBNÍ VÝROBKY



vtokové mříže uslava®

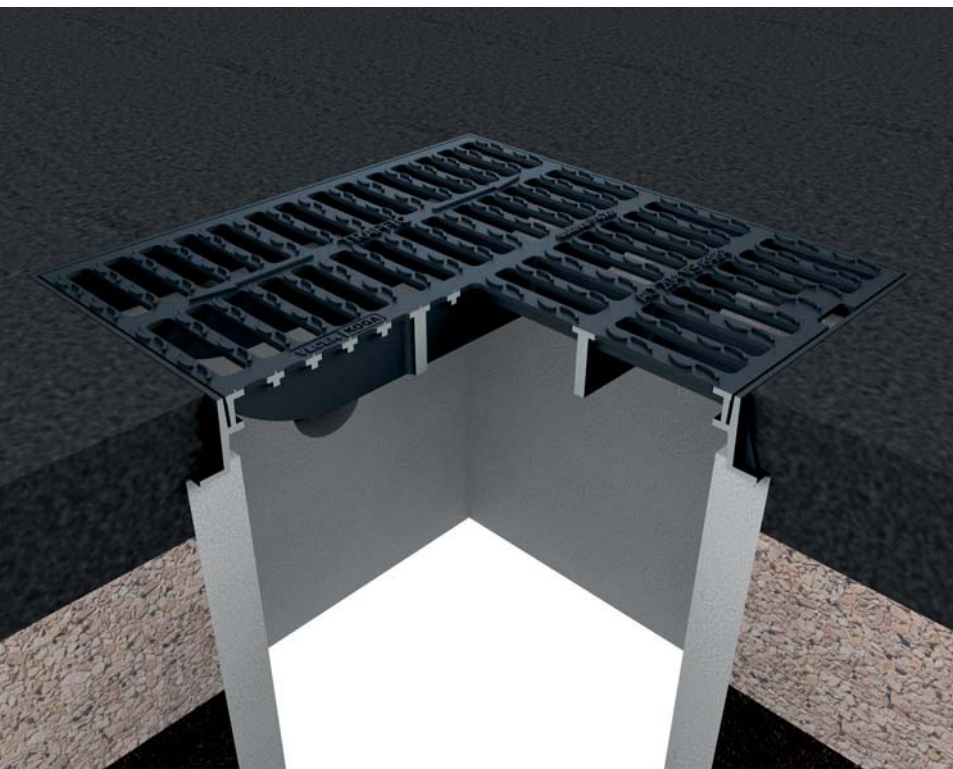
www.vlcek.cz

SOLUTION FOREVER



ilustrační foto

09.2024

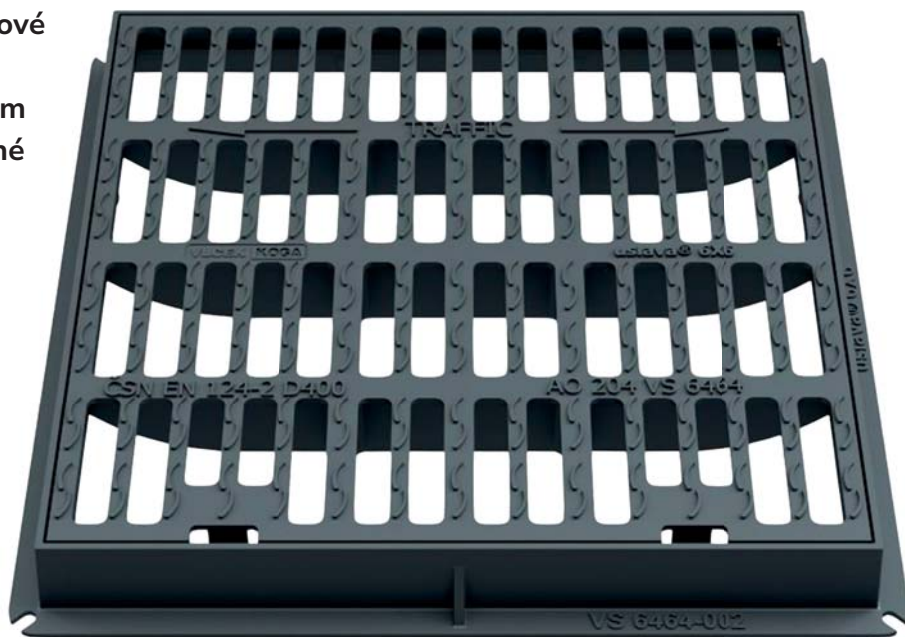


ilustrační foto

vtokové mříže

uslava®

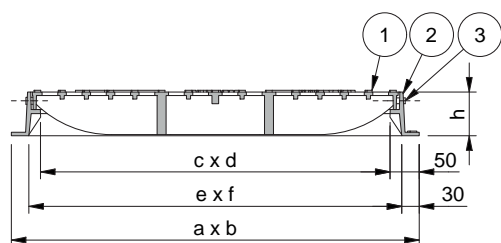
se používají k odvodu vody do dešťové vpusti nebo šachty, dostupné ve variantách od 300 mm do 700 mm světlého rozměru; mříže jsou vhodné pro osazení do středně frekventovaných provozů (zatížení D 400) a jsou jištěny pantem pro bezpečnější a snadnější manipulaci.



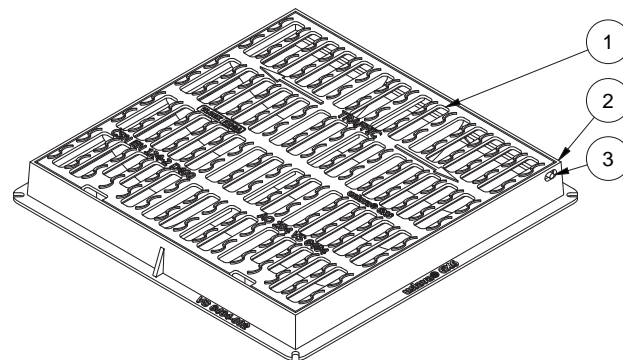
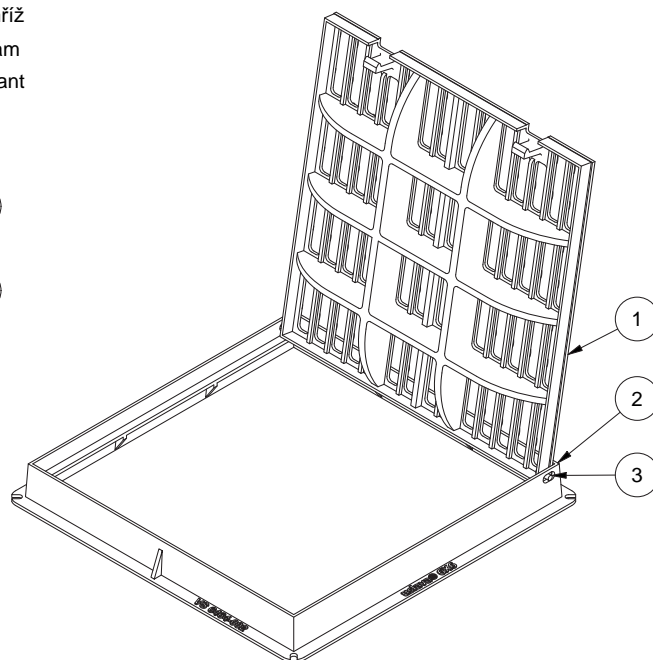
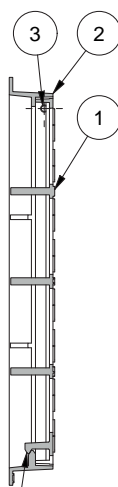
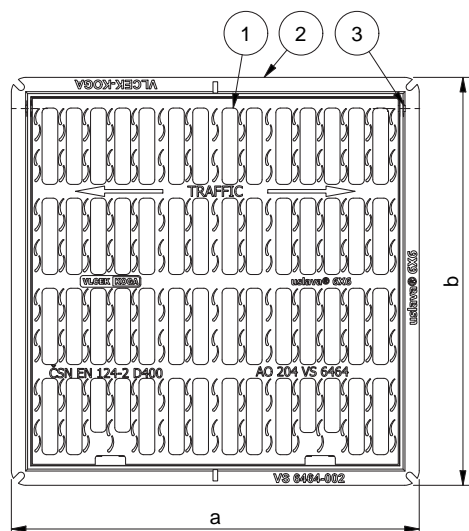
www.vlcek.cz

SOLUTION FOREVER

uslava®
čtvercová vtoková mříž



- ① ... mříž
- ② ... rám
- ③ ... pant




somazamykací




uslava®

čtvercová vtoková mříž

Objednáací číslo:	viz tabulka nabízených variant
Popis:	čtvercová litinová vtoková mříž v litinovém rámu s patkou a s pantem; mříž splňuje třídu zatížení D 400
Zatížení:	D 400
Norma:	ČSN EN 124-2
Materiál:	tvárná litina
Hmotnost:	viz tabulka nabízených variant
Zabezpečení:	pant
Vtokový průřez	viz tabulka nabízených variant
Povrchová úprava:	bitumenový nátěr
Certifikováno:	TZÚS 

Tabulka nabízených variant:

Obj. číslo	Vtokový průřez [mm ²]	Vnější rozměr [mm]	Světlý rozměr [mm]	Rozměr šachty e x f [mm]	Výška h [mm]	Hmotnost [kg]
VS 6434	48 552	400 x 400	300 x 300	340 x 340	75	19
VS 6444	87 522	500 x 500	400 x 400	440 x 440	75	28
VS 6454	124 000	600 x 600	500 x 500	540 x 540	75	37
VS 6464	192 400	700 x 700	600 x 600	640 x 640	75	51
VS 6474	210 910	800 x 800	700 x 700	740 x 740	75	70

