

# VLČEK®

LITINOVÉ STAVEBNÍ VÝROBKY



## vtokové mříže uliční vpusti obrubníkové

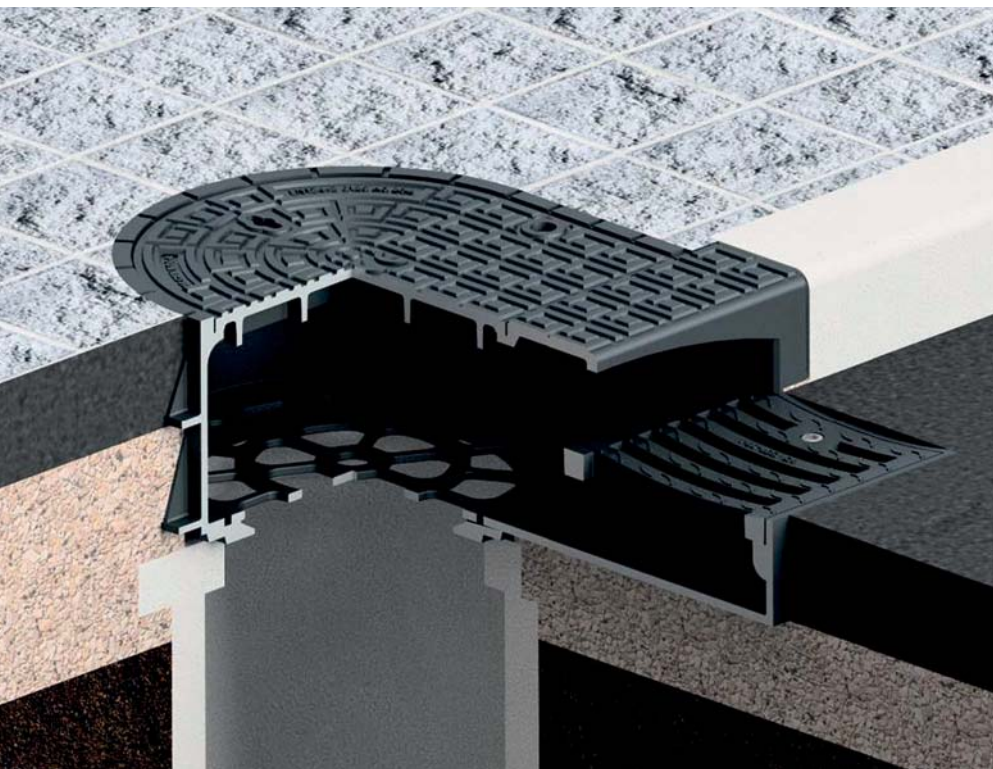
nisa®

[www.vlcek.cz](http://www.vlcek.cz)

SOLUTION FOREVER



04.2026



# Vtokové mříže uliční vpusti obrubníkové

**nisa®**

se používají k odvodnění ulic a jiných zpevněných ploch. Vpust v kombinaci s litinovou mříží zajišťuje spolehlivé odvodnění v náročnějších podmínkách, jako jsou parkoviště a místní komunikace a další oblasti se středním silničním zatížením. Tělo vpusti je navrženo pro zatížení B 125, litinová mříž pro zatížení C 250. Vtokové uliční vpusti jsou dostupné ve variantách celolitinového víka nebo víka k výplni. Obě varianty mají možnost modifikace středového segmentu pro umístění např. znaku města. Nisa® se používá pro rovné obrubníky výšky 120 mm.

[www.vlcek.cz](http://www.vlcek.cz)

SOLUTION FOREVER



# Vtokové mříže uliční vpusti obrubníkové

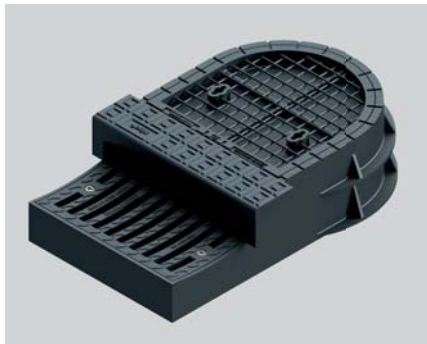


**nisa®**

Varianta s celolitínovým víkem



Varianta s víkem pro výplň



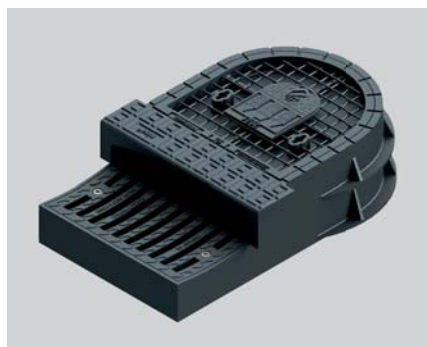
Varianta s betonem



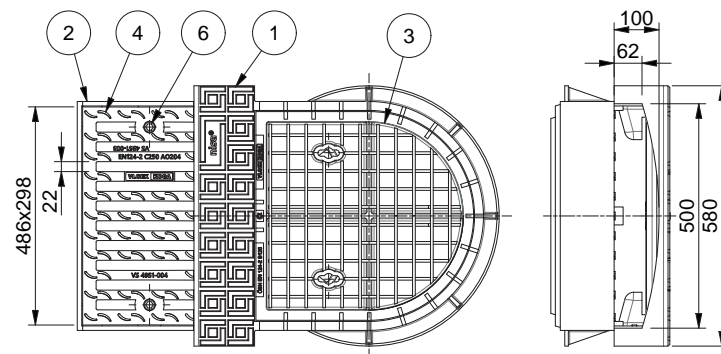
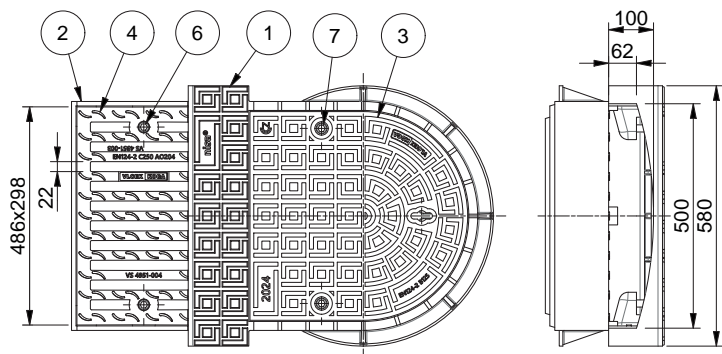
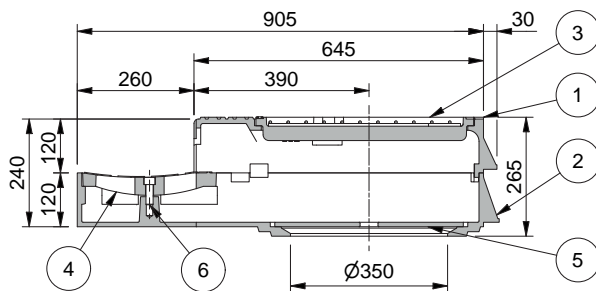
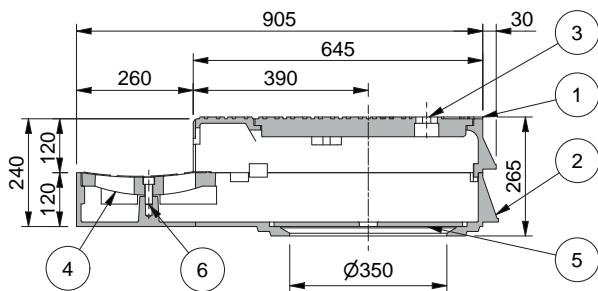
Varianta s celolitínovým víkem a znakem města



Varianta s víkem pro výplň a znakem města



Varianta s betonem a znakem města



- ① ... horní rám
- ② ... spodní rám
- ③ ... celolitínové víko
- ④ ... mříž
- ⑤ ... ocelový rošt
- ⑥ ... nerez šroub M16x45 ISO4762
- ⑦ ... nerez šroub M16x55 ISO4762

- ① ... horní rám
- ② ... spodní rám
- ③ ... víko pro výplň begu II
- ④ ... mříž
- ⑤ ... ocelový rošt
- ⑥ ... nerez šroub M16x45 ISO4762



**nisa®**

|                          |  |
|--------------------------|--|
| <b>Objednací číslo:</b>  | viz tabulka nabízených variant   |
| <b>Popis:</b>            | vpust je vyrobena z odolné litiny a splňuje normu ČSN EN 124-2. Tělo vpusti je navrženo pro zatížení B 125 a litinová mříž pro zatížení C 250. Vpust je vybavena nerezovým šroubem M16 DIN912 s vnitřním šestihranem, celková výška pro rovný obrubník 120 mm. Osazení je možné na DN 450 a DN 500, s možností košů A4 a B1. Součástí dodávky je ocelový rošt, který zajišťuje účinné odvodnění a ochranu před zanesením. Vpust je možné osadit celolitínovým víkem nebo víkem pro výplň (součástí dodávky je kari síť). V obou případech nabízíme také možnost modifikace s vlastním motivem, např. znak města. |
| <b>Zatížení:</b>         | B 125 – tělo vpusti, C 250 – litinová mříž   |
| <b>Norma:</b>            | ČSN EN 124-2   |
| <b>Materiál:</b>         | tvárná litina  |
| <b>Hmotnost:</b>         | viz tabulka nabízených variant   |
| <b>Zabezpečení:</b>      | nerezový šroub M16 DIN912 s vnitřním šestihranem   |
| <b>Vtokový průřez:</b>   | 0,043 m <sup>2</sup> – tělo vpusti<br>0,054 m <sup>2</sup> – litinová mříž   |
| <b>Povrchová úprava:</b> | bitumenový nátěr   |
| <b>Osazení pro koš:</b>  | A4, B1   |
| <b>Osazení na vpust:</b> | DN 450, DN 500   |
| <b>Příslušenství:</b>    | ocelový rošt   |
| <b>Náhradní díly:</b>    | viz tabulka náhradních dílů  |

## Tabulka nabízených variant:

| <b>Obj. číslo</b>       | <b>Název</b>   | <b>Hmotnost [kg]</b> |
|-------------------------|--|----------------------|
| VS 4951                 | Celolitínová verze   | 157                  |
| VS 4951 – „ZNAK“        | Celolitínová verze s designem středového segmentu dle požadavku                              | 157                  |
| VS 4951 – BEGU          | Celolitínová verze s víkem pro výplň + kari síť  | 153                  |
| VS 4951 – BEGU – „ZNAK“ | Celolitínová verze s víkem pro výplň + kari síť + litinová destička s designem dle požadavku | 155                  |



**nisa®**

Tabulka náhradních dílů:

| Obj. číslo           | Název  |  |
|----------------------|--|--|
| VS 3000              | Celolitínové víko  |   |
| VS 3000 – „ZNAK“     | Celolitínové víko s designem středového segmentu dle požadavku         |   |
| VS 4951-005          | Víko pro výplň + kari síť  |    |
| VS 4951-005 – „ZNAK“ | Víko pro výplň + kari síť + litinová destička s designem dle požadavku |   |
| VS 3023-003          | Ocelový rošt   |   |
| BK A4                | Kalový koš A4  |   |
| BK B1                | Kalový koš B1  |   |

